

▶ FASES DE POSTULACION:

Inscripción en www.escueladeespecialidades.cl

EXÁMENES DE ADMISIÓN (Pre-selección)

- Exámen de Matemáticas
- Exámen de Lenguaje y Comunicación
- Exámen de Inglés
- Test Psicológico

▶ DETERMINACIÓN DE APTITUDES

(solo postulantes preseleccionados)

- Entrevista personal.
- Evaluación médica y dental (costeado por los postulantes)
- Exámenes de capacidad física

▶ COSTO DE POSTULACIÓN E INGRESO

Inscripción \$6.500

Evaluación médico dental (de acuerdo al sistema de salud de cada postulante).

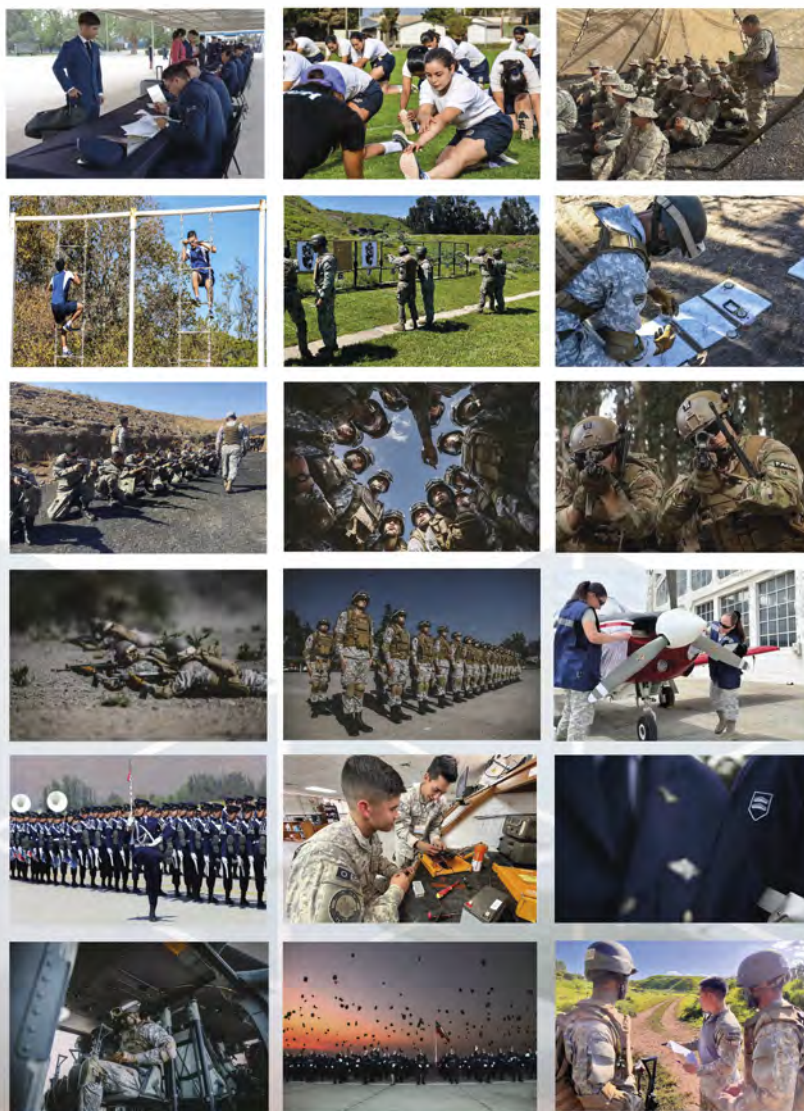
SÓLO PARA POSTULANTES ACEPTADOS

Adquisición de elementos para uso personal: 6,6 UF

Prima de póliza de fianza de permanencia: 01 UTM

Matricula: Sin costo

Mensualidad: Sin costo



ESCALAFONES :

- Defensa Aérea.
- Tripulante Aéreo.
- Mantenimiento y Armamento.
- Comunicaciones y Electrónica.
- Apoyo a las Operaciones Aéreas.
- Administrativo.



www.escueladeespecialidades.cl



@escuela_de_especialidades



EscueladeEspecialidadesFACH



@escspecialidadesfach

4 AÑOS ACREDITADA
EN GESTIÓN PEDAGÓGICA
Y DOCENCIA DE PREGRADO
Ministerio de Educación



REQUISITOS DE POSTULACIÓN

- Ser chileno en conformidad a los números 1 y 2 del artículo 10° de la Constitución Política de la República.
- Ser soltero, divorciado o viudo y no tener acuerdo de Unión Civil vigente.
- Edad mínima 17 años al 01 de enero del año de ingreso.
- Ser menos de 26 años al 01 de enero del año de ingreso.
- Estar cursando o tener aprobado el 4° año de Enseñanza media.
- Tener una estatura mínima damas y varones de 1,56 cms, para las especialidades de Defensa Antiaérea, Infantería de Aviación y Tripulante Aéreo y estatura mínima de 1,50 cms para las demás especialidades.
- Sin Piercing, expansiones, ni tatuajes visibles al uso de la tenida reglamentaria.
- Dar cumplimiento a todas las etapas del proceso de postulación.


ADMISIÓN
FUERZA AÉREA DE CHILE



ATRÉVETE A SER UN **ESPECIALISTA**



ESCUELA DE SUBOFICIALES
FORMACIÓN TÉCNICO SUPERIOR

ADMISIÓN

ESCUELA DE ESPECIALIDADES



★ FUERZA AÉREA DE CHILE ★